

A nighttime photograph of an airport tarmac. In the foreground, a large purple and white jet engine is prominent. To the left, a yellow maintenance bucket is suspended in the air, illuminated by bright lights. The background shows the fuselage of a purple and white airplane. The sky is dark, and the ground is wet, reflecting the lights.

# SUCEAVA airport

AEROPORTUL INTERNAȚIONAL „ȘTEFAN CEL MARE” SUCEAVA - BUCOVINA

## CATALOG MIJLOACE PUBLICITARE TERMINAL NON SCHENGEN



**Localizare:** Terminal Plecări Non Schengen

**Descriere locație:** Perete lift Terminal Plecări Non Schengen

**Denumire:** T1

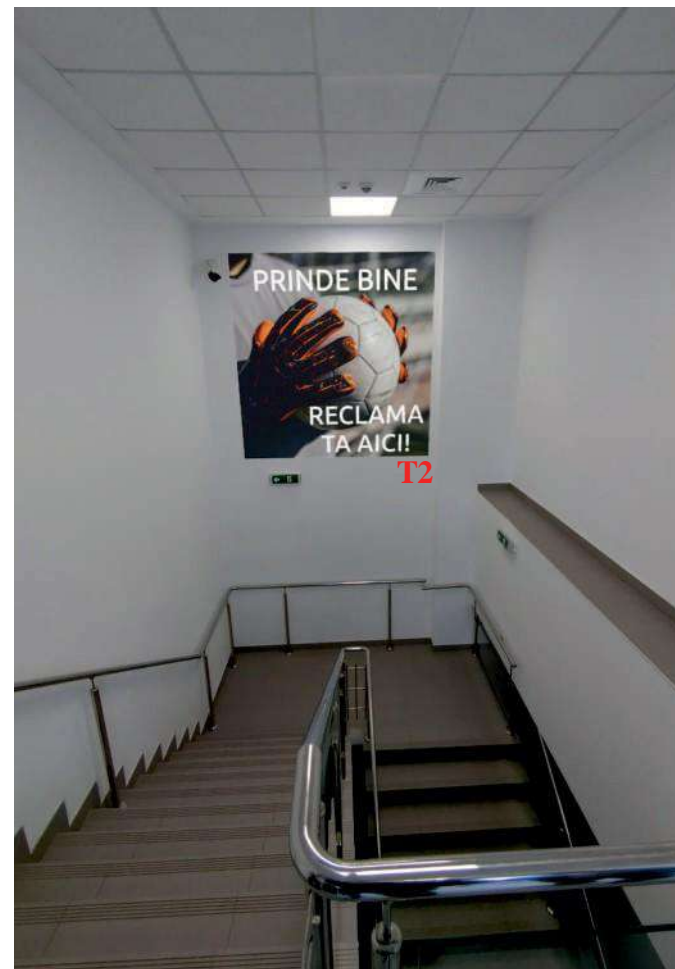
**Dimensiuni:** Print 594 x 841 mm = 0,49 m<sup>2</sup>

**Distanța aproximativă față de podea:** 110 cm

**Tip Afișaj:** Ramă click - Format A1 - Hârtie de poster sau fotografică;

**Tarif:** 30 euro/m<sup>2</sup>/lună fără T.V.A

\*Dimensiune frontală - Vă rugăm adăugați surplus pt. laterale și prindere.  
Imaginile panourilor publicitare sunt cu titlu de prezentare, nuanțele folosite sunt orientative și pot varia.



**Localizare:** Terminal Plecări Non Schengen

**Descriere locație:** Perete, partea de sus, scări acces sală așteptare îmbarcare

**Denumire:** T2

**Dimensiuni:** Print: 200 x 200 cm\* = 4 m<sup>2</sup>

**Distanța aproximativă față de podea:** 220cm

**Tip Afișaj:** Frontlit (banner) întins pe schelet metalic

**Tarif:** 30 euro/m<sup>2</sup>/lună fără T.V.A



**T3**

**Localizare:** Terminal Plecări Non Schengen

**Descriere locație:** Perete demisol stânga lift

**Denumire:** **T3**

**Dimensiuni:** Print 150 x 200 cm = 3 m<sup>2</sup>

**Distanța aproximativă față de podea:** 75 cm

**Tip Afișaj:** Ramă click - Hârtie de poster sau fotografică;

**Tarif:** 30 euro/m<sup>2</sup>/lună fără T.V.A

\*Dimensiune frontală - Vă rugăm adăugați surplus pt. laterale și prindere.  
Imaginile panourilor publicitare sunt cu titlu de prezentare, nuanțele folosite sunt orientative și pot varia.



**T4**

**Localizare:** Terminal Plecări Non Schengen

**Descriere locație:** Perete demisol stânga scări

**Denumire:** **T4**

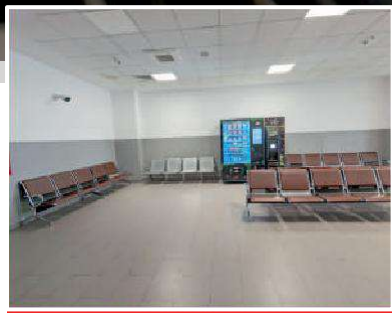
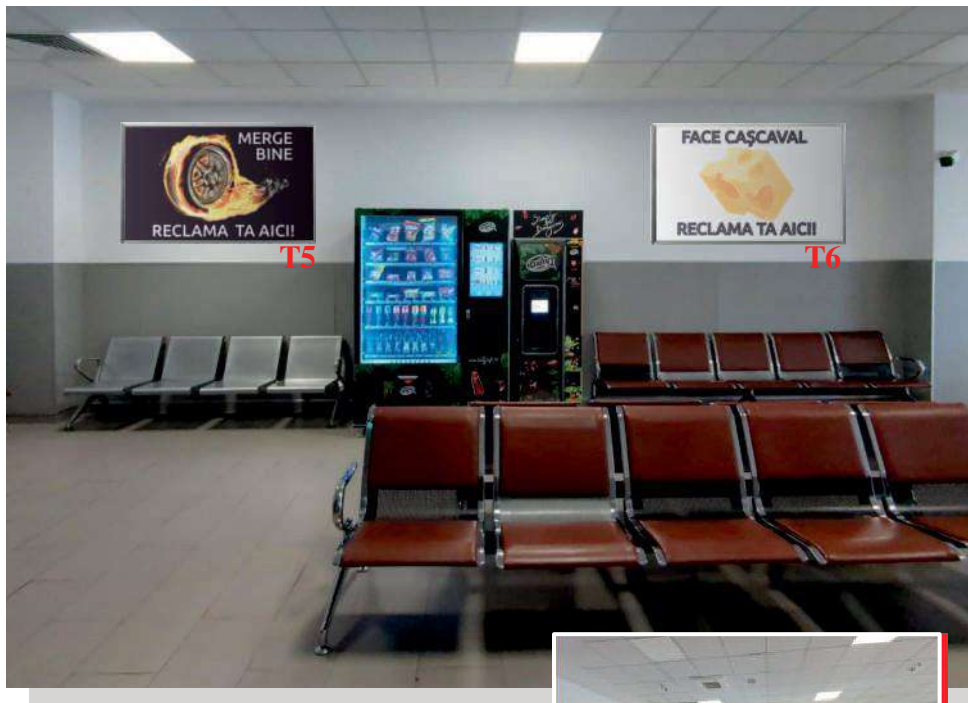
**Dimensiuni:** Print: 290 x 200 cm\* = 5,8 m<sup>2</sup>

**Distanța aproximativă față de podea:** 75 cm

**Tip Afișaj:** Frontlit (banner) întins pe schelet metalic

**Tarif:** 30 euro/m<sup>2</sup>/lună fără T.V.A





**Localizare:** Terminal Plecări Non Schengen

**Descriere locație:** Perete stânga sală de așteptare pentru îmbarcare

**Denumire:** T5, T6

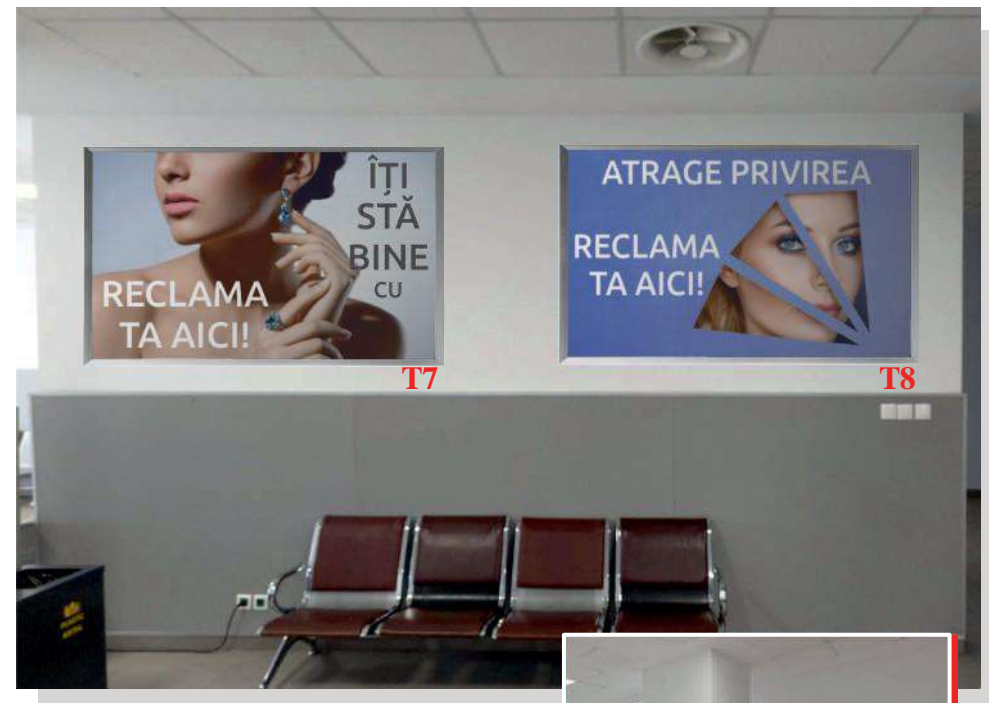
**Dimensiuni:** Print: 200 x 120 cm = 2,4 m<sup>2</sup>

**Distanța aproximativă față de podea:** 165 cm

**Tip Afișaj:** Ramă click - Hârtie de poster sau fotografică;

**Tarif:** 30 euro/m<sup>2</sup>/lună fără T.V.A

Imaginile panourilor publicitare sunt cu titlu de prezentare, nuanțele folosite sunt orientative și pot varia.



**Localizare:** Terminal Plecări Non Schengen

**Descriere locație:** Perete stânga sală de așteptare pentru îmbarcare

**Denumire:** T7, T8

**Dimensiuni:** Print: 200 x 120 cm = 2,4 m<sup>2</sup>

**Distanța aproximativă față de podea:** 165 cm

**Tip Afișaj:** Ramă click - Hârtie de poster sau fotografică;

**Tarif:** 30 euro/m<sup>2</sup>/lună fără T.V.A



**Localizare:** Terminal Plecări Non Schengen

**Descriere locație:** Stâlp interior sală de așteptare pentru îmbarcare

**Denumire:** T9, T10, T11

**Dimensiuni:** Print A0: 841 x 1189 mm = 1 m<sup>2</sup>

**Distanța aproximativă față de podea:** 165 cm

**Tip Afișaj:** Ramă click - Format A0 - Hârtie de poster sau fotografică;

**Tarif:** 30 euro/m<sup>2</sup>/lună fără T.V.A

Imaginile panourilor publicitare sunt cu titlu de prezentare, nuanțele folosite sunt orientative și pot varia.

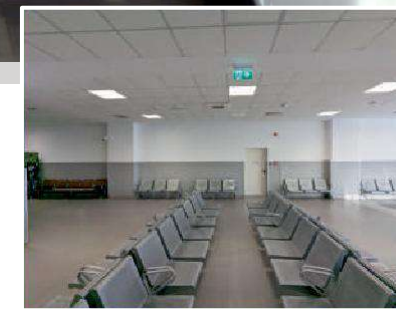


T12

T13



T14



**Localizare:** Terminal Plecări Non Schengen

**Descriere locație:** Perete stânga sală de așteptare pentru îmbarcare

**Denumire:** T12, T13

**Dimensiuni:** Print: 200 x 120 cm = 2,4 m<sup>2</sup>

**Distanța aproximativă față de podea:** 165 cm

**Tip Afișaj:** Ramă click - Hârtie de poster sau fotografică;

**Tarif:** 30 euro/m<sup>2</sup>/lună fără T.V.A

Imaginile panourilor publicitare sunt cu titlu de prezentare, nuanțele folosite sunt orientative și pot varia.

**Localizare:** Terminal Plecări Non Schengen

**Descriere locație:** Perete stânga sală de așteptare pentru îmbarcare

**Denumire:** T14

**Dimensiuni:** Print: 150 x 120 cm = 1,8 m<sup>2</sup>

**Distanța aproximativă față de podea:** 165 cm

**Tip Afișaj:** Ramă click - Hârtie de poster sau fotografică;

**Tarif:** 30 euro/m<sup>2</sup>/lună fără T.V.A



**Localizare:** Terminal Plecări Non Schengen

**Descriere locație:** Stâlp interior sală de așteptare pentru îmbarcare

**Denumire:** T15, T16, T17

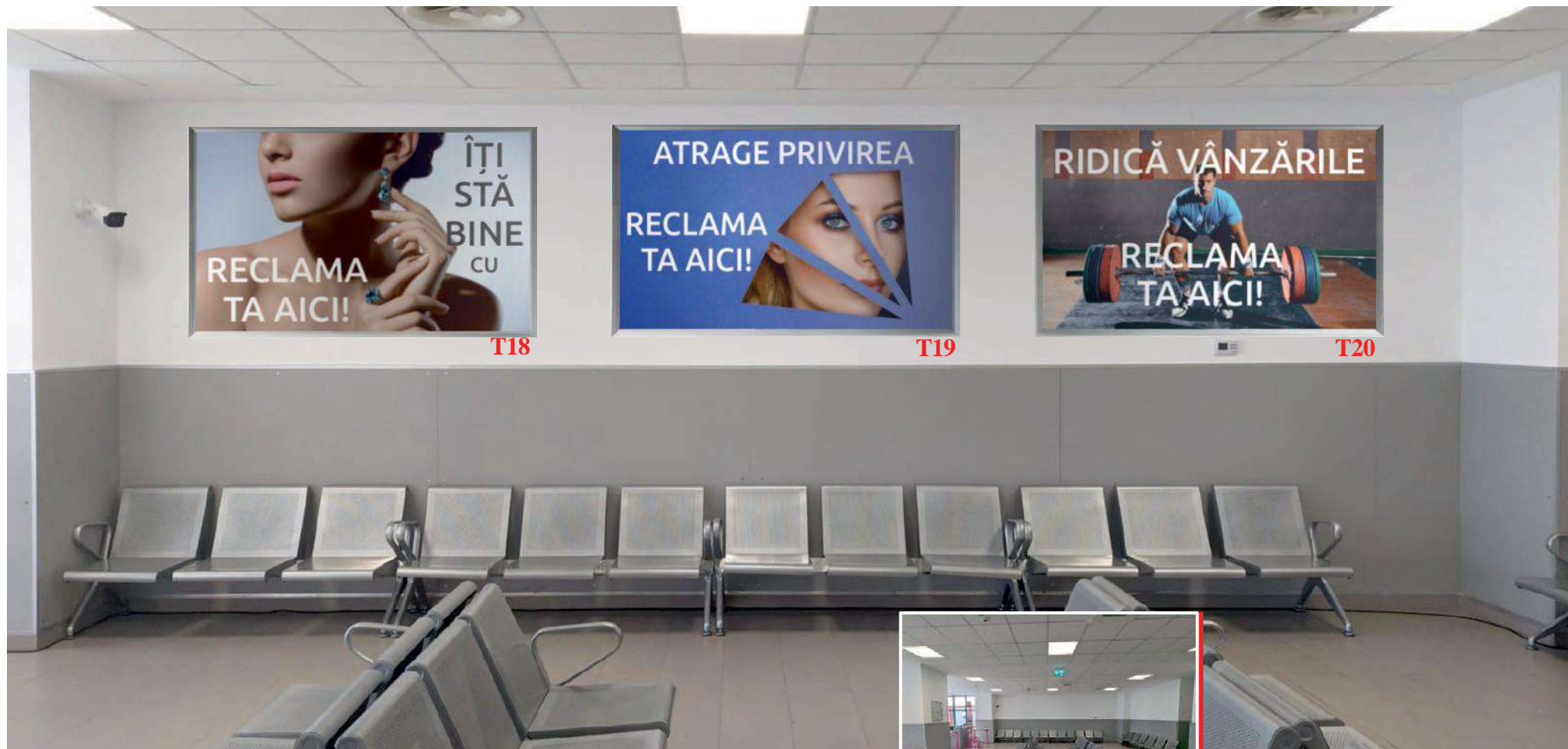
**Dimensiuni:** Print A0: 841 x 1189 mm = 1 m<sup>2</sup>

**Distanța aproximativă față de podea:** 165 cm

**Tip Afișaj:** Ramă click - Format A0 - Hârtie de poster sau fotografică;

**Tarif:** 30 euro/m<sup>2</sup>/lună fără T.V.A

Imaginile panourilor publicitare sunt cu titlu de prezentare, nuanțele folosite sunt orientative și pot varia.



**Localizare:** Terminal Plecări Non Schengen

**Descriere locație:** Perete dreapta sală de așteptare pentru îmbarcare

**Denumire:** T18, T19, T20

**Dimensiuni:** Print: 200 x 120 cm = 2,4 m<sup>2</sup>

**Distanța aproximativă față de podea:** 165 cm

**Tip Afișaj:** Ramă click - Hârtie de poster sau fotografică;

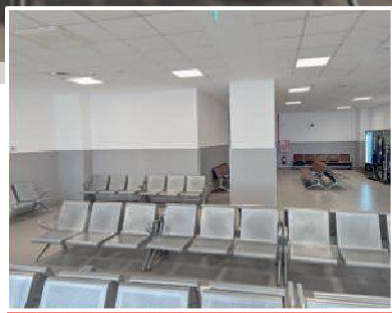
**Tarif:** 30 euro/m<sup>2</sup>/lună fără T.V.A

Imaginile panourilor publicitare sunt cu titlu de prezentare, nuanțele folosite sunt orientative și pot varia.





T21



**Localizare:** Terminal Plecări Non Schengen

**Descriere locație:** Perete dreapta sală de așteptare pentru îmbarcare

**Denumire:** T21

**Dimensiuni:** Print: 200 x 120 cm = 2,4 m<sup>2</sup>

**Distanța aproximativă față de podea:** 165 cm

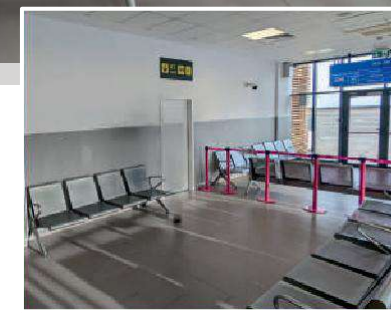
**Tip Afișaj:** Ramă click - Hârtie de poster sau fotografică;

**Tarif:** 30 euro/m<sup>2</sup>/lună fără T.V.A

Imaginile panourilor publicitare sunt cu titlu de prezentare, nuanțele folosite sunt orientative și pot varia.



T22



**Localizare:** Terminal Plecări Non Schengen

**Descriere locație:** Perete stânga sală de așteptare pentru îmbarcare

**Denumire:** T22

**Dimensiuni:** Print: 200 x 120 cm = 2,4 m<sup>2</sup>

**Distanța aproximativă față de podea:** 165 cm

**Tip Afișaj:** Ramă click - Hârtie de poster sau fotografică;

**Tarif:** 30 euro/m<sup>2</sup>/lună fără T.V.A



T23

**Localizare:** Terminal Plecări Non Schengen

**Descriere locație:** Perete toaletă femei

**Denumire:** T23

**Dimensiuni:** Print: 120 x 120 cm = 1,44 m<sup>2</sup>

**Distanța aproximativă față de podea:** 90 cm

**Tip Afișaj:** Ramă click - Hârtie de poster sau fotografică;

**Tarif:** 10 euro/m<sup>2</sup>/lună fără T.V.A

Imaginile panourilor publicitare sunt cu titlu de prezentare, nuanțele folosite sunt orientative și pot varia.



T24

**Localizare:** Terminal Plecări Non Schengen

**Descriere locație:** Perete toaletă bărbați

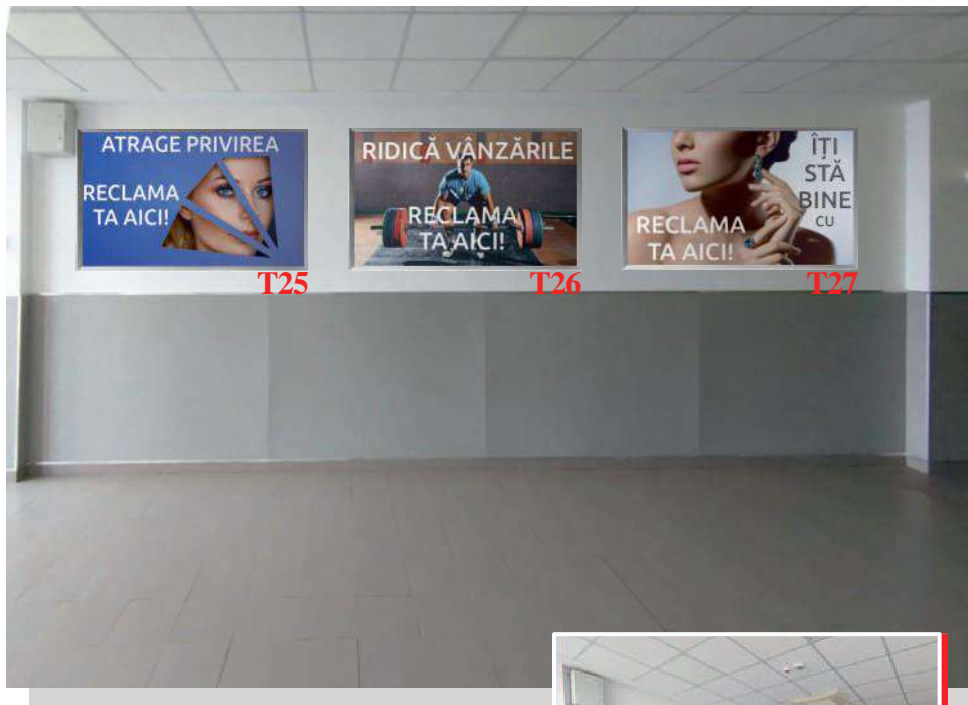
**Denumire:** T24

**Dimensiuni:** Print: 120 x 120 cm = 1,44 m<sup>2</sup>

**Distanța aproximativă față de podea:** 90 cm

**Tip Afișaj:** Ramă click - Hârtie de poster sau fotografică;

**Tarif:** 10 euro/m<sup>2</sup>/lună fără T.V.A



**Localizare:** Terminal Sosiri Non Schengen

**Descriere locație:** Perete stânga sală control pașapoarte

**Denumire:** T25, T26, T27

**Dimensiuni:** Print: 200x120 cm = 2,4 m<sup>2</sup>

**Distanța aproximativă față de podea:** 165 cm

**Tip Afișaj:** Ramă click - Hârtie de poster sau fotografică;

**Tarif:** 30 euro/m<sup>2</sup>/lună fără T.V.A

Imaginile panourilor publicitare sunt cu titlu de prezentare, nuanțele folosite sunt orientative și pot varia.



**Localizare:** Terminal Sosiri Non Schengen

**Descriere locație:** Perete dreapta sală control pașapoarte

**Denumire:** T28, T29, T30

**Dimensiuni:** Print: 150x120 cm = 1,8 m<sup>2</sup>

**Distanța aproximativă față de podea:** 165 cm

**Tip Afișaj:** Ramă click - Hârtie de poster sau fotografică;

**Tarif:** 30 euro/m<sup>2</sup>/lună fără T.V.A



**Localizare:** Terminal Sosiri Non Schengen

**Descriere locație:** Perete dreapta sală control pașapoarte

**Denumire:** T31, T32

**Dimensiuni:** Print: 150 x 120 cm = 1,8 m<sup>2</sup>

**Distanța aproximativă față de podea:** 165 cm

**Tip Afișaj:** Ramă click - Hârtie de poster sau fotografică;

**Tarif:** 30 euro/m<sup>2</sup>/lună fără T.V.A

Imaginile panourilor publicitare sunt cu titlu de prezentare, nuanțele folosite sunt orientative și pot varia.



**Localizare:** Terminal Sosiri Non Schengen

**Descriere locație:** Perete stânga sală control pașapoarte

**Denumire:** T33

**Dimensiuni:** Print: 200 x 120 cm = 2,4 m<sup>2</sup>

**Distanța aproximativă față de podea:** 165 cm

**Tip Afișaj:** Ramă click - Hârtie de poster sau fotografică;

**Tarif:** 30 euro/m<sup>2</sup>/lună fără T.V.A



**Localizare:** Terminal Sosiri Non Schengen

**Descriere locație:** Perete scări spre sala de recuperare bagaje

**Denumire:** T34

**Dimensiuni:** Print: 250 x 300 cm\* = 7,5 m<sup>2</sup>

**Distanța aproximativă față de podea:** 220 cm

**Tip Afișaj:** Frontlit (banner) întins pe schelet metalic

**Tarif:** 30 euro/m<sup>2</sup>/lună fără T.V.A

\*Dimensiune frontală - Vă rugăm adăugați surplus pt. laterale și prindere.  
Imaginile panourilor publicitare sunt cu titlu de prezentare, nuanțele folosite sunt orientative și pot varia.



T35



T36



T37

**Localizare:** Terminal Sosiri Non Schengen

**Descriere locație:** Stâlp interior sală de recuperare bagaje

**Denumire:** T35, T36, T37

**Dimensiuni:** Print A0: 841 x 1189 mm = 1 m<sup>2</sup>

**Distanța aproximativă față de podea:** 100 cm

**Tip Afișaj:** Ramă click - Format A0 - Hârtie de poster sau fotografică;

**Tarif:** 30 euro/m<sup>2</sup>/lună fără T.V.A

Imaginile panourilor publicitare sunt cu titlu de prezentare, nuanțele folosite sunt orientative și pot varia.



T38



**Localizare:** Terminal Sosiri Non Schengen

**Descriere locație:** Perete stânga sală recuperare bagaje

**Denumire:** T38

**Dimensiuni:** Print: 250 x 220 cm\* = 6,25 m<sup>2</sup>

**Distanța aproximativă față de podea:** 80 cm

**Tip Afișaj:** Frontlit (banner) întins pe schelet metalic

**Tarif:** 30 euro/m<sup>2</sup>/lună fără T.V.A

\*Dimensiune frontală - Vă rugăm adăugați surplus pt. laterale și prindere.  
Imaginile panourilor publicitare sunt cu titlu de prezentare, nuanțele folosite sunt orientative și pot varia.



T39



**Localizare:** Terminal Sosiri Non Schengen

**Descriere locație:** Perete dreapta sală recuperare bagaje

**Denumire:** T39

**Dimensiuni:** Print: 250 x 220 cm\* = 6,25 m<sup>2</sup>

**Distanța aproximativă față de podea:** 80 cm

**Tip Afișaj:** Frontlit (banner) întins pe schelet metalic

**Tarif:** 30 euro/m<sup>2</sup>/lună fără T.V.A



**Localizare:** Terminal Sosiri Non Schengen

**Descriere locație:** Banda de recuperare bagaje

**Denumire:** T40

**Dimensiuni:** Print: 33,5 x 2568 cm\* = 8,6 m<sup>2</sup>

**Distanța aproximativă față de podea:** 5 cm

**Tip Afișaj:** Autocolant imprimat și laminat

**Tarif:** 30 euro/m<sup>2</sup>/lună fără T.V.A

\*Dimensiune frontală - Vă rugăm adăugați surplus pt. montajul foliei adezive.  
Imaginile panourilor publicitare sunt cu titlu de prezentare, nuanțele folosite sunt orientative și pot varia.





**Localizare:** Terminal Sosiri Non Schengen

**Descriere locație:** Perete dreapta sala de recuperare bagaje

**Denumire:** T41, T42, T43

**Dimensiuni:** Print: 200 x 200 cm\* = 4 m<sup>2</sup>

**Distanța aproximativă față de podea:** 170 cm

**Tip Afișaj:** Frontlit (banner) întins pe schelet metalic

**Tarif:** 30 euro/m<sup>2</sup>/lună fără T.V.A

\*Dimensiune frontală - Vă rugăm adăugați surplus pt. laterale și prindere.  
Imaginile panourilor publicitare sunt cu titlu de prezentare, nuanțele folosite sunt orientative și pot varia.

**Localizare:** Terminal Sosiri Non Schengen

**Descriere locație:** Perete dreapta sala de recuperare bagaje

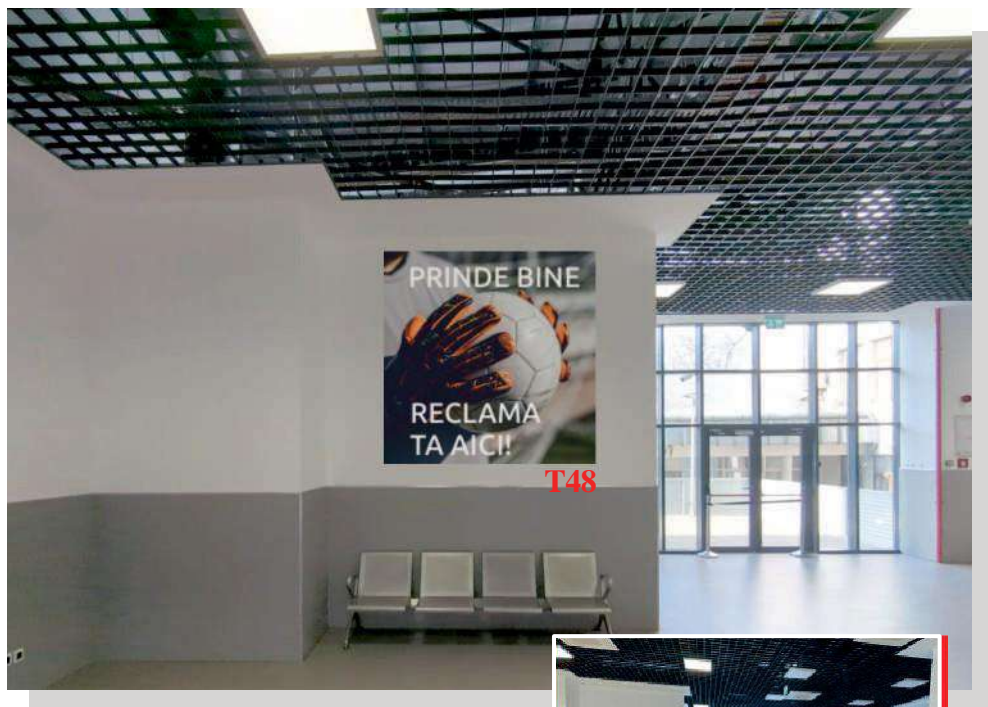
**Denumire:** T46, T47

**Dimensiuni:** Print: 150 x 200 cm\* = 3 m<sup>2</sup>

**Distanța aproximativă față de podea:** 170 cm

**Tip Afișaj:** Frontlit (banner) întins pe schelet metalic

**Tarif:** 30 euro/m<sup>2</sup>/lună fără T.V.A



**Localizare:** Terminal Sosiri Non Schengen

**Descriere locație:** Perete dreapta sala de recuperare bagaje

**Denumire:** T48

**Dimensiuni:** Print: 200 x 200 cm\* = 4 m<sup>2</sup>

**Distanța aproximativă față de podea:** 170 cm

**Tip Afișaj:** Frontlit (banner) întins pe schelet metalic

**Tarif:** 30 euro/m<sup>2</sup>/lună fără T.V.A

\*Dimensiune frontală - Vă rugăm adăugați surplus pt. laterale și prindere.  
Imaginile panourilor publicitare sunt cu titlu de prezentare, nuanțele folosite sunt orientative și pot varia.



**Localizare:** Terminal Sosiri Non Schengen

**Descriere locație:** Perete dreapta sala de recuperare bagaje

**Denumire:** T49

**Dimensiuni:** Print: 400 x 200 cm\* = 8 m<sup>2</sup>

**Distanța aproximativă față de podea:** 170 cm

**Tip Afișaj:** Frontlit (banner) întins pe schelet metalic

**Tarif:** 30 euro/m<sup>2</sup>/lună fără T.V.A



**Localizare:** Terminal Sosiri Non Schengen

**Descriere locație:** Perete stânga ieșire din sala de așteptare zona publică

**Denumire:** **T50, T51, T52**

**Dimensiuni:** Print: 150 x 200 cm = 3 m<sup>2</sup>

**Distanța aproximativă față de podea:** 170 cm

**Tip Afișaj:** Ramă click - Hârtie de poster sau fotografică;

**Tarif:** 30 euro/m<sup>2</sup>/lună fără T.V.A

Imaginile panourilor publicitare sunt cu titlu de prezentare, nuanțele folosite sunt orientative și pot varia.

**Localizare:** Terminal Sosiri Non Schengen

**Descriere locație:** Perete dreapta ieșire din sala de așteptare zona publică

**Denumire:** **T53, T54, T55**

**Dimensiuni:** Print: 150 x 200 cm = 3 m<sup>2</sup>

**Distanța aproximativă față de podea:** 170 cm

**Tip Afișaj:** Ramă click - Hârtie de poster sau fotografică;

**Tarif:** 30 euro/m<sup>2</sup>/lună fără T.V.A